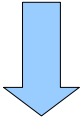
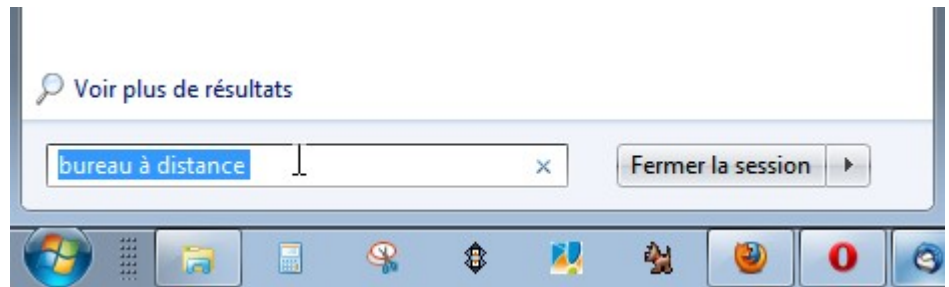


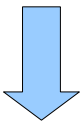
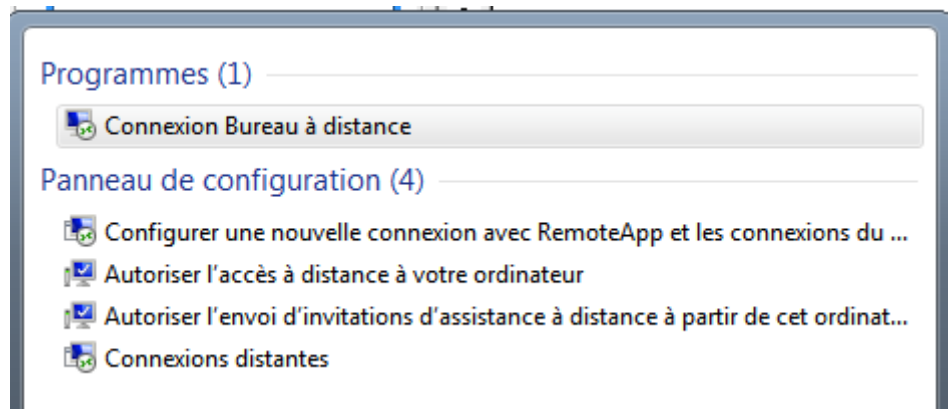
La connexion bureau à distance avec Windows 7

1 : Comment rechercher l'application connexion bureau à distance :

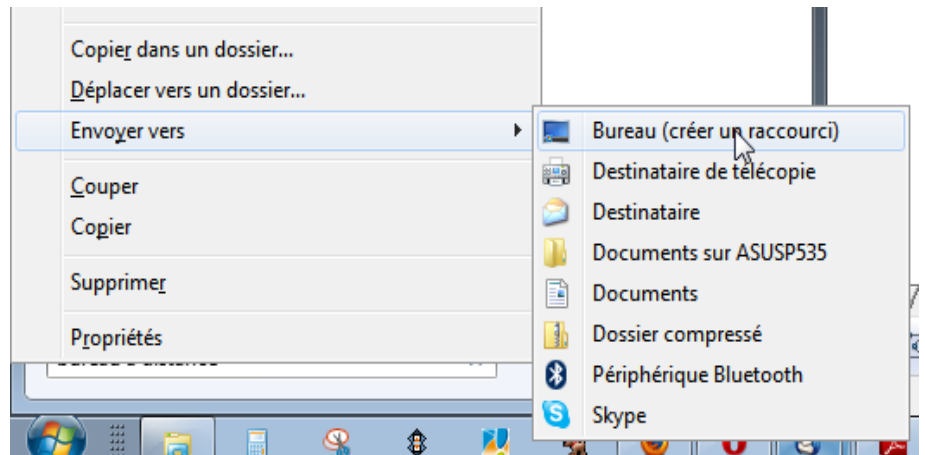
Cliquez sur la boule Windows puis dans la case de recherche tapez par exemple « bureau à distance »



Vous obtenez la liste du résultat de votre recherche, L'application « connexion bureau à distance » apparaît dans cette liste

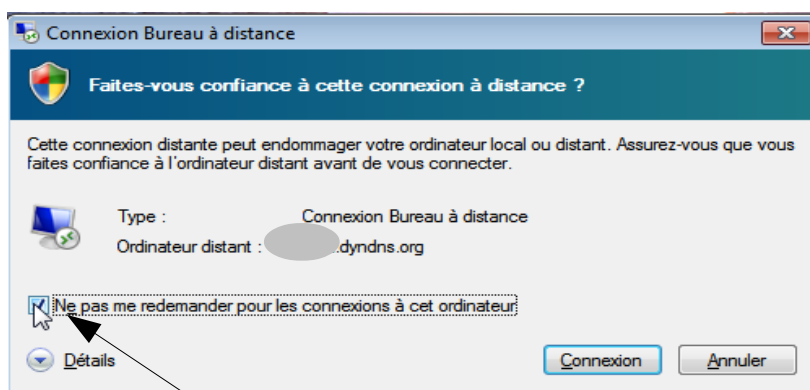
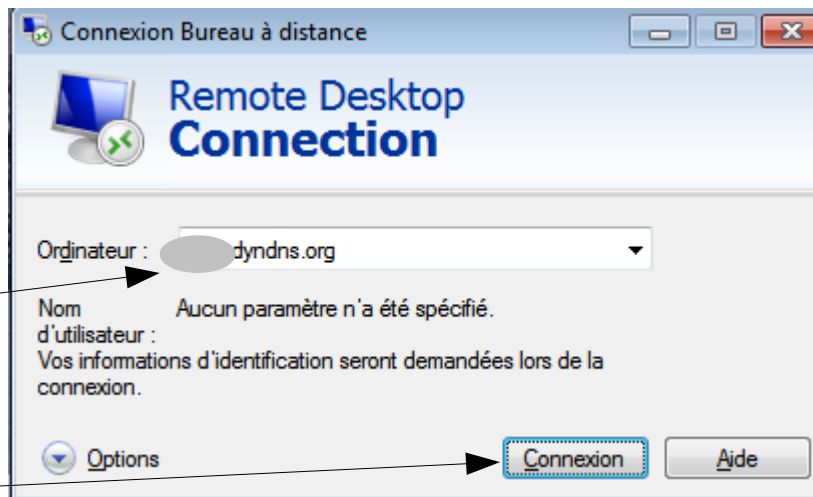


Faites un Clic droit sur la ligne « connexion bureau à distance » sélectionnez « envoyez vers » puis « Bureau (créer un raccourcis) »

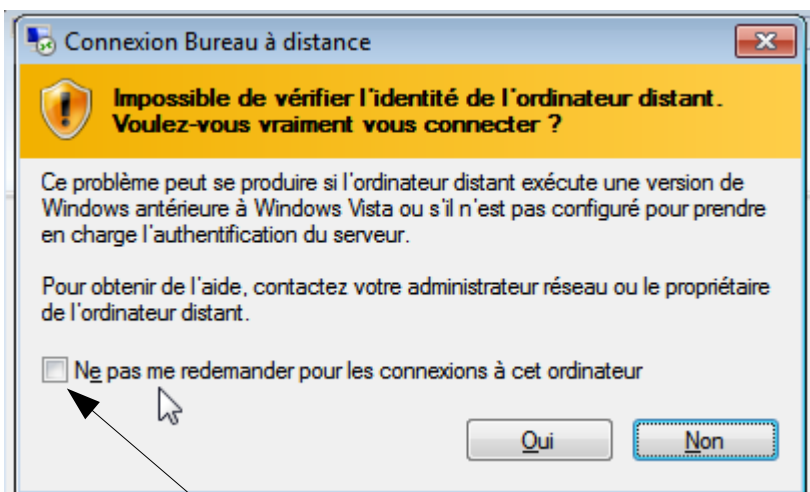


2 : Premier lancement de l'application connexion bureau à distance :

Pour lancer la connexion tapez, dans la case Ordinateur, l'adresse du style « nom.dyndns.org » que nous vous avons communiqué par email puis cliquez sur « Connexion »



Si ce message apparaît
Cochez cette case puis cliquez
sur « Connexion »



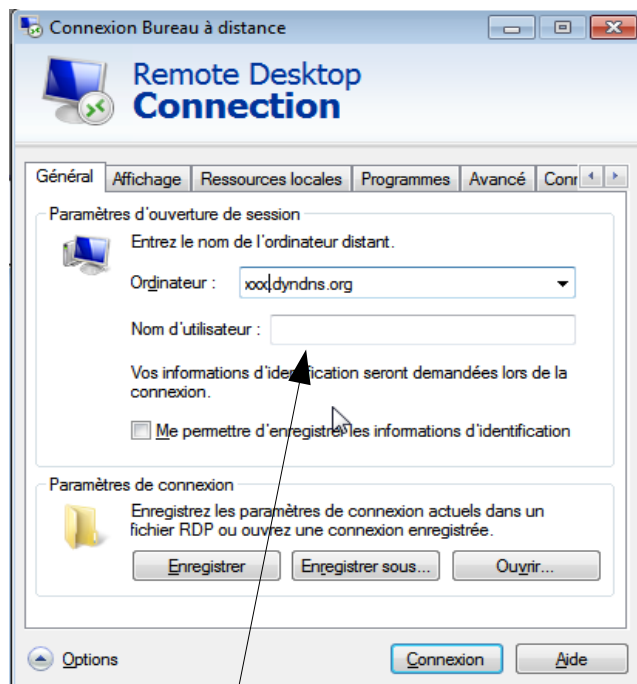
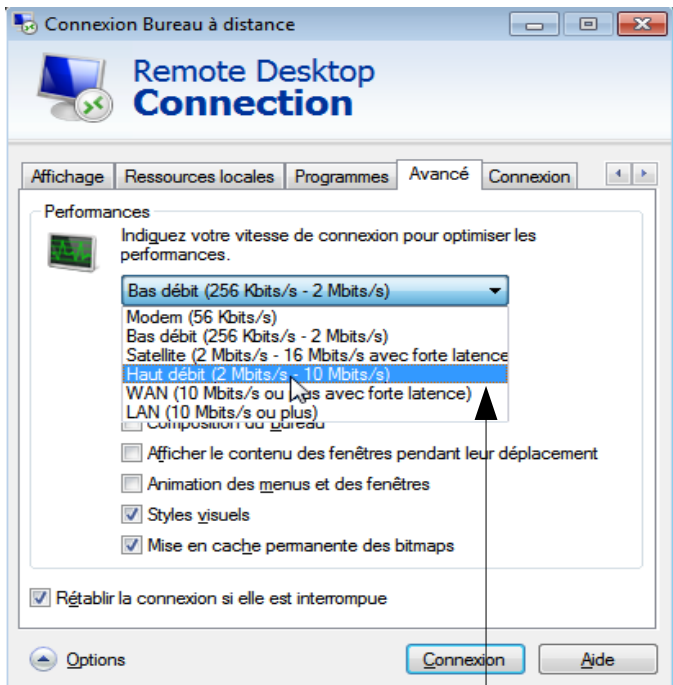
Si ce message apparaît
Cochez cette case puis cliquez
sur « oui »

La connexion se lance, la demande d'ouverture de session Windows apparaît, il ne vous reste plus qu'à saisir votre nom d'utilisateur et votre mot de passe.

Les Options

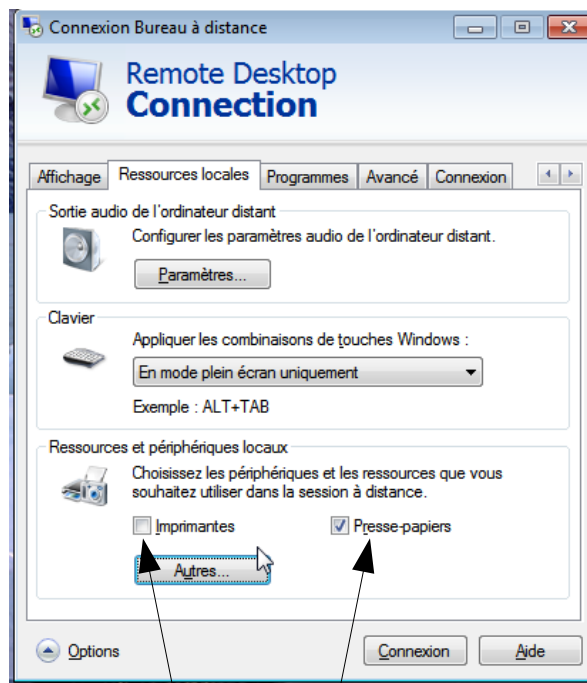
Pour accéder aux options de l'application cliquez sur le bouton en bas à gauche
Les options permettent de sauvegarder le nom d'utilisateur de la session du pc distant pour éviter de le ressaisir ainsi que le mot de passe (à éviter pour des raisons de sécurité) et d'autres fonctions à voir ci-dessous.

Options



Automatiser la connexion en entrant le nom d'utilisateur de votre session

Optimiser sa connexion en sélectionnant le type de connexion que vous utilisez par exemple par modem, par ADSL en bas débit ou haut débit ou par wifi ou réseau filaire pour des postes situés dans un même réseau



Partagez vos ressources locales par exemple pour imprimer sur l'imprimante connectée sur l'ordinateur qui se connecte au lieu de l'imprimante du PC distant, pouvoir faire du copier coller entre les 2 PC avec le presse papier ou bien un disque dur local complet

